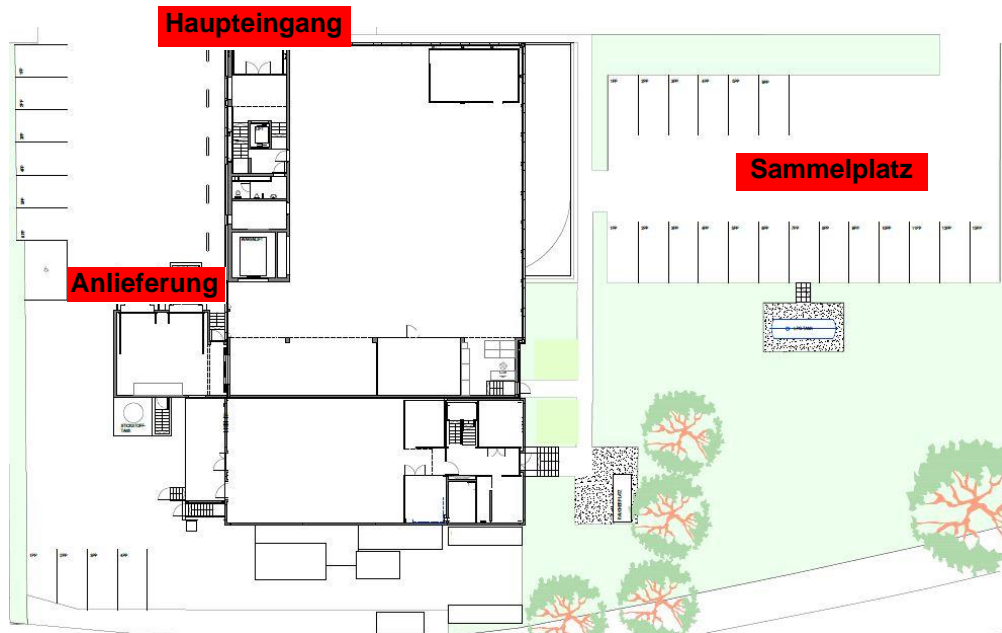




Standortplan



Willkommen



Sicherheitshinweise für Besucher und Externe Handwerker

Lesen Sie die folgenden Sicherheitshinweise sorgfältig

ALLGEMEINE SICHERHEITSHINWEISE

1. Parkieren Sie möglichst auf dem Besucherparkplatz. Melden Sie sich an der Rezeption im 3.OG an.
2. Kontaktieren Sie Ihre Givaudan-Ansprechperson, bevor Sie Ihre Tätigkeit aufnehmen.
3. Externe Handwerker/innen müssen während ihrer Anwesenheit sichtbar einen Besucherausweis tragen.
4. Betreten Sie die Produktion, das Lager oder die Labor nicht ohne Erlaubnis. Alleinarbeit ist nicht erlaubt.
5. Fotografieren und Videoaufnahmen sind nicht erlaubt.
6. Rauchen ist nur beim Raucherplatz erlaubt.
7. Halten Sie Ihren Arbeitsplatz sicher, sauber und ordentlich, arbeiten Sie gemäss den geltenden SUVA-Regeln.
8. Nehmen Sie Ihre Abfälle mit, die Sie in das Gebäude bringen. Entsorgung am Standort nur nach Absprache mit Ihrer Givaudan-Ansprechperson möglich.
9. Essen und Trinken ist im Pausenraum im 3.OG und auf dem Gartensitzplatz gestattet.
10. Am Arbeitsende müssen die Arbeit abgenommen und bestätigt werden. Fehlende Teile müssen gemeldet werden.



Folgen Sie den Anweisungen und den Vorgaben zur Schutzausrüstung:

- Tragen Sie eine Schutzbrille
- Tragen Sie Sicherheitsschuhe (Kat. S2/S3)
- Tragen Sie saubere Arbeitskleidung (lange Hosen obligatorisch!)
- Tragen Sie einen Schutzhelm (im Actives Shed)

ARBEITEN MIT BESONDEREN GEFAHREN

Am Standort wird mit entzündbaren Flüssigkeiten gearbeitet (Ex-Zonen)

Arbeiten in Ex-Zonen, in engen Räumen, in der Höhe und feuergefährliche Arbeiten bzw. Einsatz von Gefahrstoffen ist nur mit schriftlicher Bewilligung gestattet. Wenden Sie sich bitte an Ihre Givaudan-Ansprechperson.



VERHALTEN BEI BRANDALARM

- Sichern Sie den Arbeitsplatz
- Verlassen Sie ruhig das Gebäude entlang der Fluchtwege
- Gehen Sie zum Sammelplatz, wie gekennzeichnet auf dem Standortplan (Seite 4)
- Warten Sie auf die Anweisungen des Sammelplatzleiters



VERHALTEN IM BRANDFALL

- Lösen Sie den Alarm aus, indem Sie den Feuermelder betätigen und Ihre Ansprechperson informieren
- Informieren Sie andere Personen in der Gefahrenzone
- Verlassen Sie ruhig das Gebäude entlang der Fluchtwege
- Gehen Sie zum Sammelplatz, wie gekennzeichnet auf dem Standortplan (Seite 4)
- Warten Sie auf Anweisungen des Sammelplatzleiters



VERHALTEN BEI UNFALL

- Verletzungen während der Arbeit sind uns zu melden.
- Für Erste Hilfe rufen Sie die Betriebsanität an (+41-44-908-4444)

